



ХИМСЕРВИС

Закрытое акционерное общество «Производственная компания «Химсервис» имени А.А. Зорина»

Утвержден
ХИМС.02.002.02 ПС-ЛУ
от 18.04.2018

28.99.39.190

АНАТОМИЧЕСКАЯ ЗАПЛЕЧНАЯ СТАНИНА

СТ «Менделеевец»

ХИМС.02.002.02 ПС

ПАСПОРТ

1 ОСНОВНЫЕ СВЕДЕНИЯ ОБ ИЗДЕЛИИ И ТЕХНИЧЕСКИЕ ДАННЫЕ

1.1 Заплечная анатомическая станина СТ «Менделеевец» ТУ 4318-017-24707490-2016 (далее – станина) предназначена для переноски катушки со скользящим контактом КСК-1 «Менделеевец» ТУ 4318-017-24707490-2016. Станина предназначена для эксплуатации во всех макроклиматических районах (вид климатического исполнения О* по ГОСТ 15150) при температуре окружающей среды от минус 10°С до плюс 50°С.

1.2 Станина разгружает спину и позвоночник и обеспечивает физиологически правильное распределение нагрузки.

1.3 Станина имеет широкие мягкие плечевые лямки и широкий поясной ремень вокруг корпуса, благодаря этому обеспечивается удобное и легкое ношение катушки.

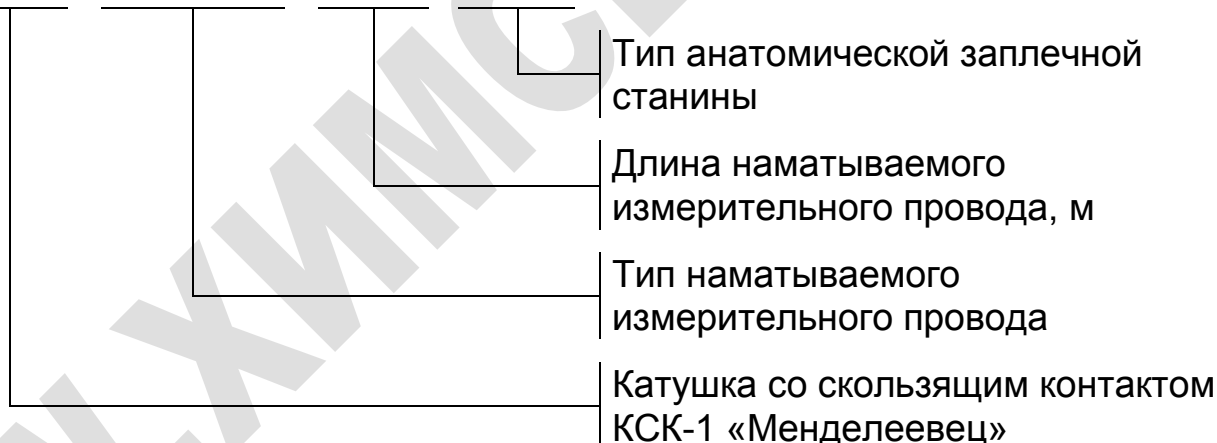
1.4 Станина изготавливается в двух исполнениях СТ-1 и СТ-2М.

1.5 Станина СТ-1 имеет крепление только под катушку КСК-1 «Менделеевец».

1.6 Станина СТ-2М имеет универсальное крепление под катушку КСК-1 «Менделеевец» и под катушку тип 200 ТУ 16-507.000-82 с эмалированным проводом.

1.7 Структура условного обозначения при заказе:

КСК-1 – ГУСП141 – 1000 – СТ-1



1.8 Примеры условного обозначения при заказе:

- КСК-1 – ГУСП141 – 1000 – СТ-1;
- КСК-1 – ГУСП141 – 1000 – СТ-2М;
- СТ-2М.

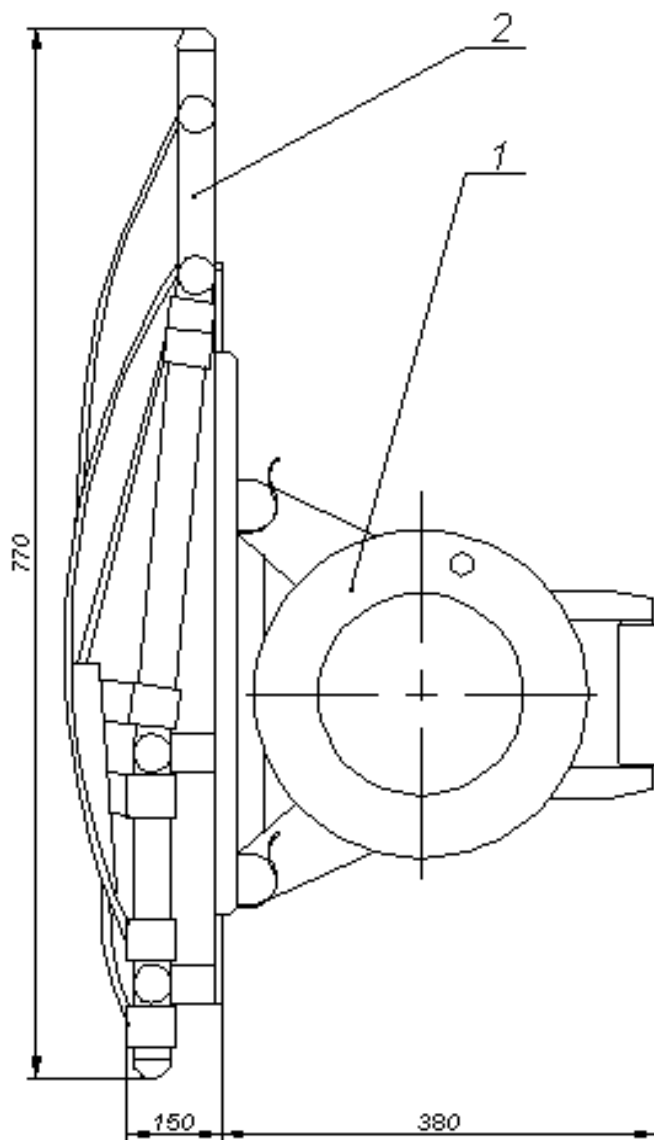
1.9 Допускаются небольшие расхождения, не ухудшающие технические характеристики, между настоящим паспортом и изготовленной станией, связанные с непрерывным совершенствованием конструкции.

1.10 Основные параметры станины приведены в таблице 1.

Таблица 1 - Основные параметры станины

№	Наименование	Величина
1	Вес заплочной станины, кг, не более	2,0
2	Габаритные размеры станины (длина х ширина х высота), мм, не более	850 х 370 х 155

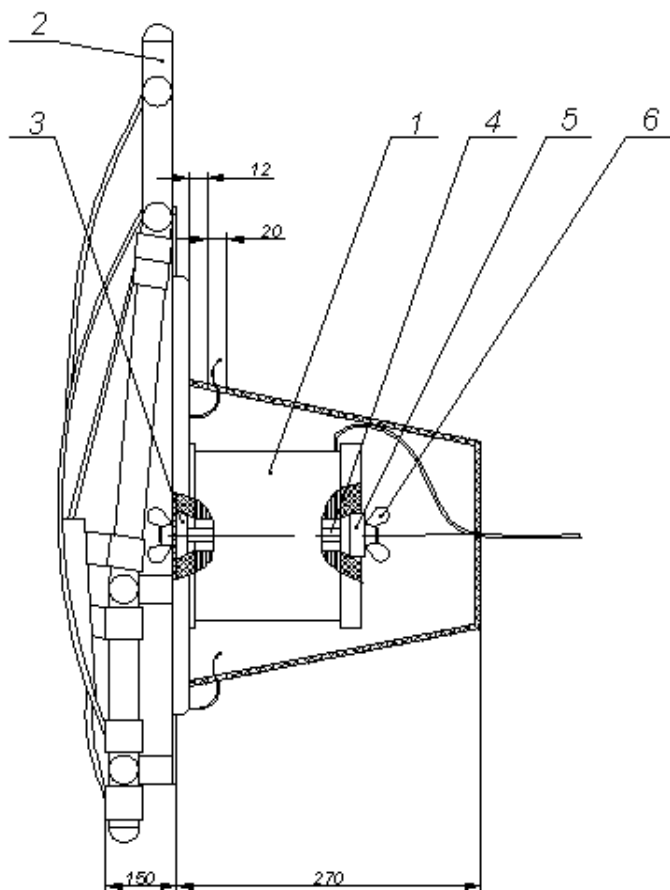
1.11 Станина СТ-1 изображена на рисунке 1.



1 – катушка со скользящим контактом КСК-1 «Менделеевец»;
2 – станина СТ-1.

Рисунок 1 – Станина СТ-1

1.12 Станина СТ-2М изображена на рисунке 2.



- 1 – катушка с
эмалированным проводом;
2 – станина СТ-2М;
3 – шайба;
4 – стержень;
5 – прижимная втулка;
6 – гайка.

Рисунок 2 – Станина СТ-2М

2 КОМПЛЕКТ ПОСТАВКИ

2.1 Комплект поставки станины представлен в таблице 2.

Таблица 2 - Комплект поставки станины

№	Наименование	Кол-во	Примечание
1	Заплечная анатомическая станина СТ, шт	1	тип по заказу
2	Паспорт, экз.	1	

3 СРОК СЛУЖБЫ И ГАРАНТИИ ИЗГОТОВИТЕЛЯ

3.1 Срок службы станины 5 лет.

3.2 Гарантийный срок эксплуатации станины составляет 12 месяцев с даты отгрузки с предприятия-изготовителя.

3.3 При выходе станины из строя в течение гарантийного срока изготовитель обязуется произвести безвозмездный ремонт или замену станины, если неисправность произошла по вине изготовителя.

3.4 Гарантия прекращается в случае:

- попыток самостоятельного ремонта станины;
- наличия механических повреждений, следов воздействия высокой температуры, молнии, высокого напряжения и т.п.;
- если дефект вызван действием непреодолимых сил, несчастными случаями, умышленными, неосторожными действиями потребителя или третьих лиц и т.п.

4 ЗАМЕТКИ ПО ЭКСПЛУАТАЦИИ И ХРАНЕНИЮ

4.1 Меры безопасности

4.1.1 Не нагружать станину массой более 10 кг.

4.1.2 При намокании, перед следующим использованием тщательно просушить ремни и лямки.

4.1.3 Использовать станину для измерения напряжения ниже 50 В постоянного тока.

4.1.4 Не использовать станину в сетях переменного тока.

4.2 ПОДГОТОВКА К РАБОТЕ

4.2.1 Перед каждым использованием станины проверить надежность фиксаторов и ремней.

4.2.2 Надеть станину без катушки. Отрегулировать все ремни, так чтобы было удобно.

4.2.3 Снять станину, закрепить катушку на станине в соответствии с рисунком 1 (рисунком 2 для эмалированного провода), проверить надежность крепления катушки и надеть станину с катушкой.

5 СВЕДЕНИЯ ОБ УТИЛИЗАЦИИ

5.1 Станина не представляет опасности для жизни и здоровья людей и для окружающей среды.

5.2 Специальных требований к утилизации не установлено.

5.3 Утилизацию проводят по технологии, принятой у потребителя.

6 СВИДЕТЕЛЬСТВО ОБ УПАКОВЫВАНИИ И ПРИЕМКЕ

Заплечная анатомическая станина СТ «Менделеевец»

исполнение: СТ—_____

серийный номер: №_____

изготовлена, упакована и принята в соответствии с требованиями
ТУ 4318-017-24707490-2016 и признана годной для эксплуатации.

Технический контроль _____

личная подпись

расшифровка подписи

М.П.

Упаковщик _____

личная подпись

расшифровка подписи

Дата производства _____

дата

WWW.ХИМСЕРВИС.COM



ХИМСЕРВИС

Закрытое акционерное общество

«Производственная компания «Химсервис» имени А.А.Зорина»

301651, Российская Федерация, Тульская область, г. Новомосковск, ул. Свободы, 9

Тел.: +7 (48762) 2-14-77, e-mail: adm@ch-s.ru

Отдел продаж: Тел.: +7 (48762) 3-44-87, e-mail: op@ch-s.ru

www.химсервис.com
